



Le salon n°1 du **Big Data** en Europe

Inscrivez-vous sur www.bigdataparis.com

LUNDI



GRAND
AMPHITHÉÂTRE

Conférences
stratégiques

09H00/09H20

ACCUEIL DES PARTICIPANTS

09H20/09H50

VERS UN ÉCOSYSTÈME DU CLOUD DE
CONFIANCE ? (Discours d'ouverture.)

09H50/10H20

Christopher WYLIE

CAMBRIDGE ANALYTICA ET LE FUTUR DE
LA PROTECTION DES DONNÉES (Fireside
chat.)

10H20/10H40

GÉOPOLITIQUE DU BIG DATA : L'EUROPE
SERA-T-ELLE L'ALTERNATIVE AUX
MODÈLES AMÉRICAINS ET CHINOIS ?

10H40/11H10

PAUSE NETWORKING

11H10/12H00

Elias BALTASSIS
Chafika CHETTAOUI
Christina POIRSON

COMMENT DÉPLOYER UNE
GOUVERNANCE DES DONNÉES
PERFORMANTES ET ADOPTÉES PAR TOUS

12H00/12H20

COMMENT VOUS PRÉPARER POUR LE
QUANTUM COMPUTING ?

12H20/12H40

Sudhir HASBE

FIVE PRINCIPLES OF A MODERN BIG DATA
ANALYTICS STRATEGY

12H40/14H00

PAUSE DÉJEUNER





Le salon n°1 du **Big Data** en Europe

Inscrivez-vous sur www.bigdataparis.com

LUNDI



14H00/14H20

OPTIMISER LES PRÉDICTIONS DE CONSOMMATION ET DE LA DEMANDE AFIN DE RÉDUIRE LES DÉLAIS ET D'AMÉLIORER L'EXPÉRIENCE CLIENT : VERS UNE SUPPLY CHAIN RÉFORMÉE PAR LE BIG DATA

GRAND AMPHITHÉÂTRE

Parcours retours d'expérience Marketing BTOC

14H20/14H40

COMMENT MESURER EFFICACEMENT LE ROI DES VOS CAMPAGNES MARKETING GRÂCE AU BIG DATA

14H40/15H00

Philippe BENIVAY

BIG DATA ET R&D : RETOUR SUR LE DÉPLOIEMENT D'UN DATALAKE PERMETTANT À L'ORÉAL D'ACCÉLÉRER SES EFFORTS DANS LA RECHERCHE ET LE DÉVELOPPEMENT

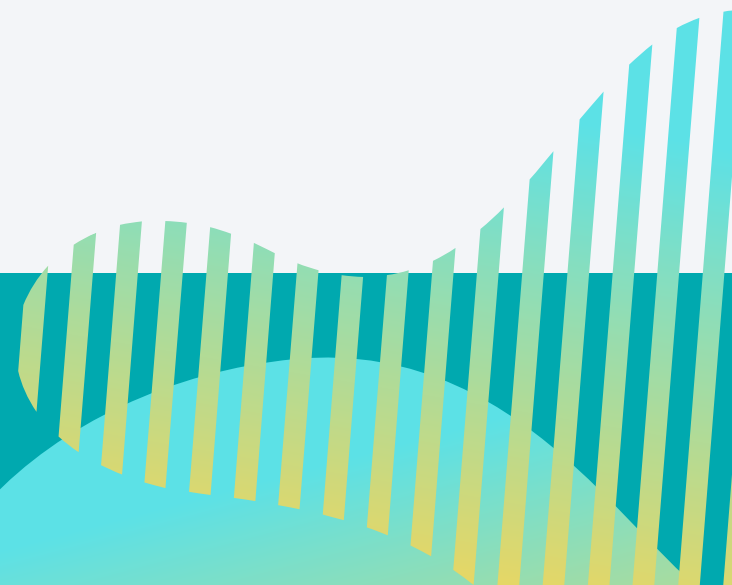
15H00/15H20

Karim PERDREAU
Claire ROUFFAUD

COMMENT LA SOCIÉTÉ GÉNÉRALE OPTIMISE LE PARCOURS CLIENT DE BOUT EN BOUT ET PROPOSE UNE EXPÉRIENCE OMNISCANALE ?

15H20/16H00

PAUSE NETWORKING





Le salon n°1 du **Big Data** en Europe

Inscrivez-vous sur www.bigdataparis.com

LUNDI



16H00/16H20

LE SPEECH ANALYTICS OU L'ANALYSE DES DONNÉES VOCALES APPLIQUÉ AU SERVICE CLIENT : COMMENT TRANSCRIRE DE MILLIERS D'APPELS POUR OFFRIR LA MEILLEUR EXPÉRIENCE À SES CLIENTS

GRAND
AMPHITHÉÂTRE

16H20/16H40

Mathieu CHOUX

CLUB MED : IMPLÉMENTER UN DATALAKE AU SERVICE D'UNE STRATÉGIE CLIENT 360

Parcours
retours
d'expérience
Marketing
BTOC

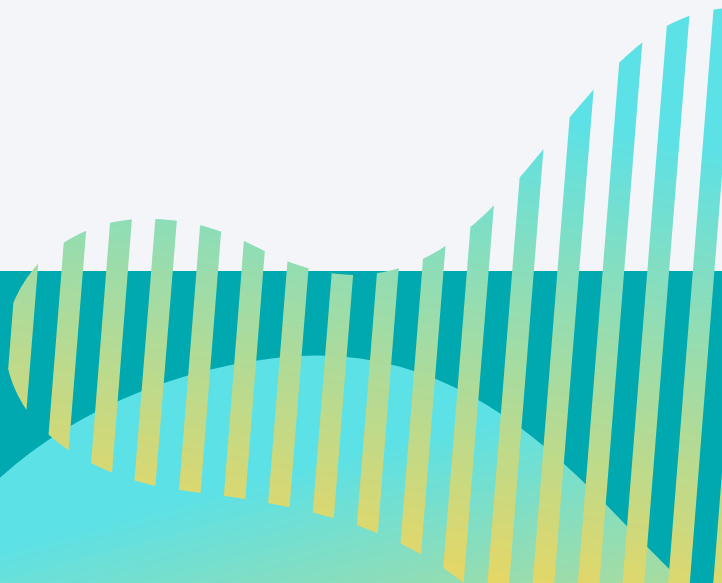
16H40/17H00

LE BIG DATA AU SERVICE DE LA FORCE DE VENTE : COMMENT LE MACHINE LEARNING ET LA DATASCIENCE PERMETTENT À PERNOD RICARD D'ALLIER EFFICIENCE OPÉRATIONNELLE ET OPTIMISATION DES ACTIVITÉS COMMERCIALES

17H00/17H20

Sylvain BELLIER

CARREFOUR DRIVE : RETOUR SUR LA MISE EN PLACE D'UN MOTEUR PERMETTANT DE SUGGÉRER AUX CONSOMMATEURS DES PRODUITS DE SUBSTITUTION





Le salon n°1 du **Big Data** en Europe

Inscrivez-vous sur www.bigdataparis.com

LUNDI



14H00/14H20

Benoit DAGEVILLE

LE SPEECH ANALYTICS OU L'ANALYSE DES DONNÉES VOCALES APPLIQUÉ AU SERVICE CLIENT : COMMENT TRANSCRIRE DE MILLIERS D'APPELS POUR OFFRIR LA MEILLEUR EXPÉRIENCE À SES CLIENTS

AMPHITHÉÂTRE
BLEU

14H20/14H40

RETOUR D'EXPÉRIENCE

Parcours
expert

14H40/15H00

LE DATA WRANGLING OU LA PRÉPARATION DES DONNÉES À PORTÉE DES UTILISATEURS MÉTIER

15H00/15H20

Roxane EDJLALI

COMMENT ASSURER LA GOUVERNANCE DES DONNÉES EN ENVIRONNEMENT BIG DATA

15H20/16H00

PAUSE NETWORKING

16H00/16H20

RETOUR D'EXPÉRIENCE

16H20/16H40

BIG DATA ET MARKETING AUTOMATION, L'UNION FAIT LA FORCE

16H40/17H00

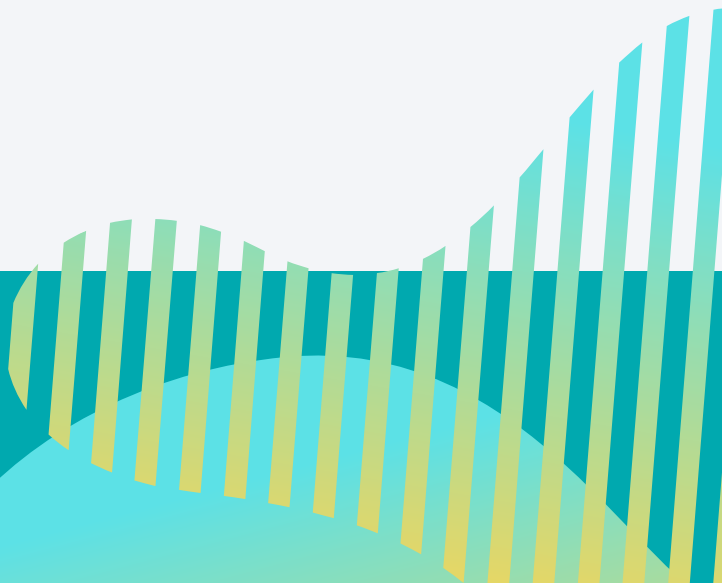
Julien LEPINE

"ONE CLIC BIG DATA", RÊVE OU RÉALITÉ ?

17H00/17H20

Cédric CARBONE

LA FIN D'HADOOP EST-ELLE PROCHE ?





Le salon n°1 du **Big Data** en Europe

Inscrivez-vous sur www.bigdataparis.com

MARDI



09H00/09H10

ACCUEIL DES PARTICIPANTS

09H10/09H30

KEYNOTE D'OUVERTURE

09H30/09H50

KEYNOTE

Emmanuel LETOUZÉ

09H50/10H10

CYBERSÉCURITÉ ET BIG DATA

Vincent STRUBEL

10H10/10H30

BIG DATA ET IA : RECONSTRUIRE LA
CONFIANCE

Aurélie JEAN

10H30/11H10

PAUSE NETWORKING

11H10/11H50

QUE CHOISIR ENTRE ANALYTIQUE, BIG
DATA, INTELLIGENCE ARTIFICIELLE,
COMMENT LES COMBINER ET POUR
QUELS CAS D'USAGE ? (Table ronde.)

11H50/12H10

LA 5G ET SES IMPLICATIONS DANS LE
MONDE DE L'ENTREPRISE, DU BIG DATA,
ET DE L'INDUSTRIE 4.0

12H10/12H40

CÉRÉMONIE DES TROPHÉES DE
L'INNOVATION BIG DATA

12H40/14H00

PAUSE DÉJEUNER

GRAND
AMPHITHÉÂTRE

Conférences
stratégiques





Le salon n°1 du **Big Data** en Europe

Inscrivez-vous sur www.bigdataparis.com

MARDI



14H00/14H20

DU MACHINE LEARNING À L'IA, QUELS OUTILS D'ANALYSE PERMETTENT DE RÉDUIRE LES RISQUES DANS LES DOMAINES DE LA CYBERSÉCURITÉ ET DE FRAUDE

GRAND
AMPHITHÉÂTRE

14H20/14H40

LE BIG DATA ET LES ALGORITHMES AU SERVICE LA PRÉDICTION ÉCONOMIQUE

Parcours
retours
d'expérience
Marketing
BTOC

14H40/15H00

RETOUR D'EXPÉRIENCE MONOPRIX

Damien PICHOT

15H00/15H20

HOW DATA ANONYMIZATION ENABLES MASTERCARD TO BENEFIT FROM ITS DATA IN COMPLIANCE WITH GDPR ?

James HOUSE

Caroline LOUVEAUX

15H20/16H00

PAUSE NETWORKING

16H00/16H20

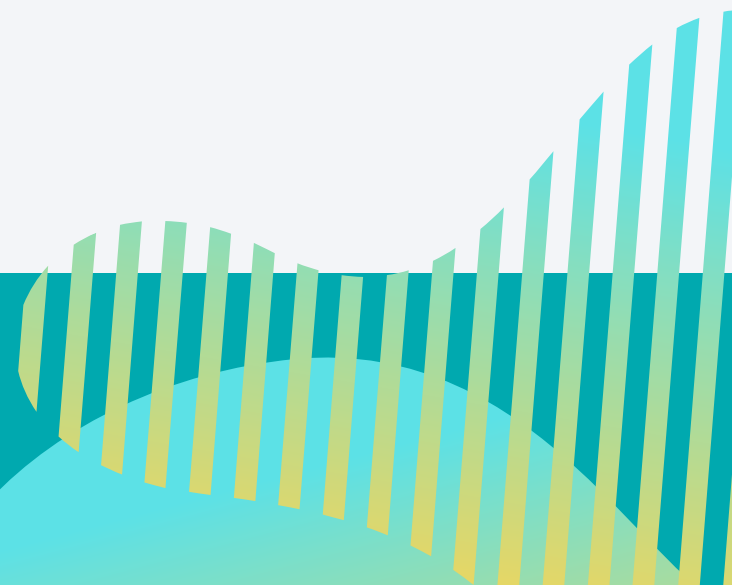
BIG DATA FOR GOOD : COMMENT LE BIG DATA ET L'EDGE COMPUTING ŒUVRENT POUR LA RECHERCHE SCIENTIFIQUE ET LE BIEN COMMUN

16H20/16H40

BIG DATA ET MAINTENANCE PRÉDICTIVE : COMMENT KONE ANTICIPE LES PANNES ET AMÉLIORE LA SATISFACTION CLIENT

Agnieszka BRUYERE

Cédric DE LA CHAPELLE





Le salon n°1 du **Big Data** en Europe

Inscrivez-vous sur www.bigdataparis.com

MARDI



16H40/17H00

COMMENT LE BIG DATA RÉFORME L'IMMOBILIER : AMÉLIORER LE SERVICE EN FOURNISSANT AUX ACQUÉREURS DES CRITÈRES DE GÉO DÉCISION ESSENTIELS À LEUR PRISE DE DÉCISION

GRAND AMPHITHÉÂTRE

Parcours retours d'expérience Marketing BTOC

17H00/17H20

COMMENT TIRER PARTI DES USAGES BIG DATA : UNE BONNE GOUVERNANCE DES DONNÉES POUR VALORISER VOTRE PATRIMOINE DATA ET MOBILISER LES ÉQUIPES





Le salon n°1 du **Big Data** en Europe

Inscrivez-vous sur www.bigdataparis.com

MARDI



AMPHITHÉÂTRE
BLEU

Parcours
expert

14H00/14H40

Stephen BROBST

ELIMINATING BIAS IN THE DEPLOYMENT OF MACHINE LEARNING

14H40/15H00

Vincent BONIAKOS

Laurent LETOURMY

COMPAGNIE DES ALPES : ARCHITECTURE ET IMPLÉMENTATION D'UN DATAHUB DANS LE CLOUD

15H00/15H20

THE AMADEUS DATA PLATFORM: HOW TO PROCESS 60% OF WORLDWIDE AIR SHOPPING TRAFFIC IN THE CLOUD?

16H00/16H20

ANALYTIQUE, BIG DATA, INTELLIGENCE ARTIFICIELLE: LEQUEL OU QUELLE COMBINAISON CHOISIR ET POUR QUELS TYPES D'USAGE ? (Table ronde.)

16H20/16H40

DATAHUB ET BIG DATA, UN GUICHET COMMUN ET UNIQUE AU SERVICE D'UNE COHÉRENCE GLOBALE

16H40/17H00

LES DIVERS SERVICES CLOUD POUR ÉPAULER LE BIG DATA

17H00/17H20

BIG DATA ET TEMPS RÉEL : QUELLES POSSIBILITÉS, QUELS USAGES ?

